

Hydrophobic

K
iWaMi
3C/B

Mj·Mc

[髪質トリートメント剤]

プレックス&ボンド系

Kiwami 3 C/B Mj

マレイン酸・レブリン酸・活性ケラチン配合
プレックス&ボンド系 (S-S結合/O-H結合)

Kiwami 3 C/B Mc

マレイン酸・レブリン酸配合
プレックス&ボンド系 (S-S結合/O-H結合)

Mj マレイン酸+レブリン酸+活性ケラチン

●マレイン酸の働き



😊 …… マレイン酸

S-S結合の架橋をサポート

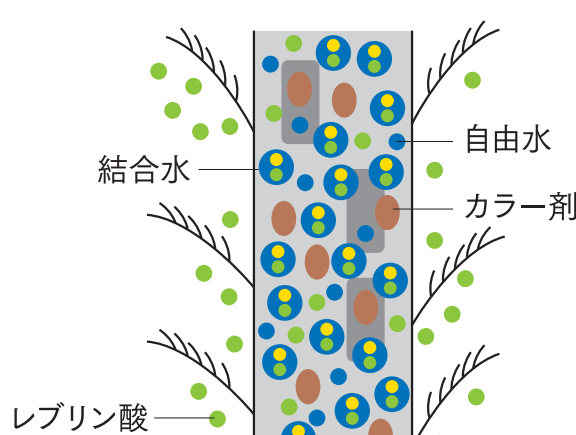
- 水道水のカルシウムやマグネシウムを髪に吸着する前にキレートする。
- カールの2液やブリーチ剤、ヘアカラー等の過酸化水素水によりシステイン酸になる事を防ぐ。
- 髪のすき間を埋める。

●レブリン酸の働き

● …… レブリン酸

水素結合で“結合水”の作用

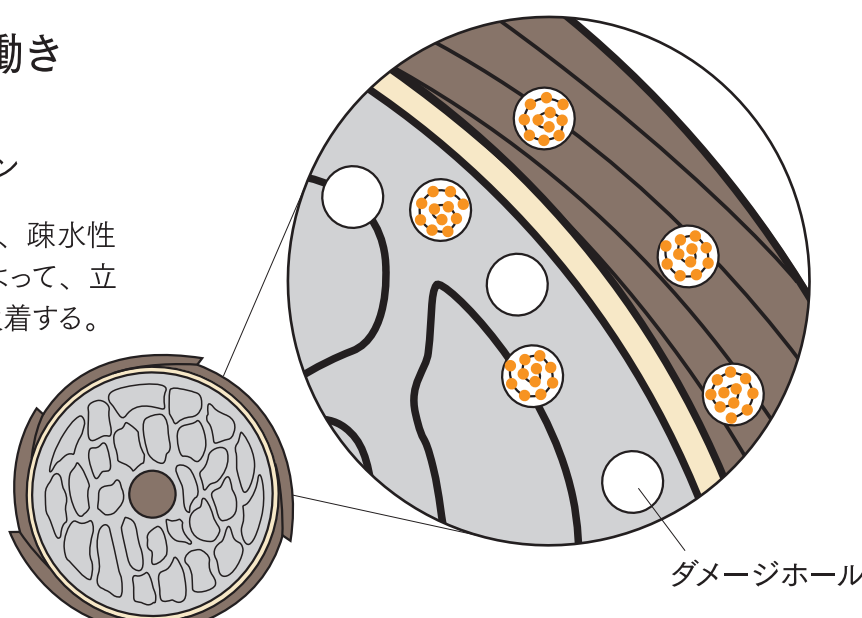
ダメージで失った結合水を、レブリン酸の機能により、再度タンパクと結合（水素結合）をつくり、髪の中に結合水の作用（保湿）を。



●活性ケラチンの働き

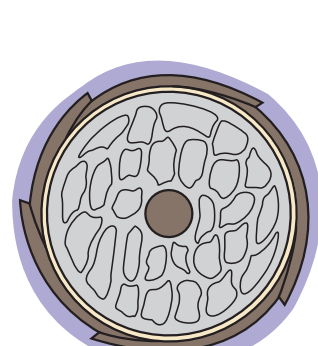
🌀 …… 活性ケラチン

高分子の活性ケラチンが、疎水性相互作用やイオン結合によって、立体的にダメージホールに吸着する。



Mc マレイン酸+レブリン酸+コポリマー

●コポリマーの働き



● …… コポリマー*

キューティクルの周りに皮膜を形成し、手触りとツヤを良くする。

*マレイン酸コポリマー

●コストの目安

	使い方	使用量	コストの目安
Mj	全頭で2倍希釈で30～60cc使用	15～30cc	150～200円
Mc (カラー)	カラー剤の総量（1剤+2剤）に対して2～3%使用	80gの場合	25～30円
Mc (ブリーチ)	総量に対して5～10%使用	100g	50～100円

Memo

髪質トリートメント剤

プレックス&ボンド系

ハイドロフォビック クリアメイクピース

5 Kiwami-3 シリーズ

化学的結合*



<カーリング専用>
Kiwami 3C/B

Mj

500mL/¥5000 (税別)



<カラーリング用>
Kiwami 3C/B

Mc

500mL/¥5000 (税別)

Mjの使い方

- ① シャンプー
- ② 前処理
ダメージホールを修復
クリアメイクピース1 (ペリセア®, エルカラクトン配合)
- ③ 1剤塗布
- ④ ワインディング
- ⑤ 5～8分放置
- ⑥ 『MJ』を塗布
『Kiwami 3C/B MJ』を2倍希釈して、ロッドの上からアプリーターで塗布
クリアメイクピース5 Kiwami-3C/B MJ
- ⑦ 『アミノアシッドEX』を塗布
『ハイドロフォビックアミノアシッド』を水で10倍希釈して、ショート→1リットル以上、ミドル～ロング→2リットル以上を目安に還元剤を流す
ハイドロフォビックアミノアシッドEX
- ⑧ 中間水洗
- ⑨ 自然放置5分
- ⑩ 2剤塗布

Mcの使い方（カラー用）

- ① 総量に対し『Mc』を2～3%
使用するカラー剤の総量（1剤+2剤）に対し、『Kiwami 3C/B Mc』を2～3%混ぜる
- ② 塗布
クリアメイクピース5 Kiwami-3C/B Mc

Mcの使い方（ブリーチ用）

- ① 総量に対し『Mc』を5～10%
使用するブリーチの総量（パウダーブリーチ+2剤）に対し、『Kiwami 3C/B Mc』を5～10%混ぜる
- ② 塗布
クリアメイクピース5 Kiwami-3C/B Mc

前・後処理にオススメ!!

- | | |
|---|--|
| <p>クリアメイクピース5
Kiwami 1
ペリセア®を高濃度で配合した修復剤
300mL
¥3,360 (税別)</p> | <p>クリアメイクピース1
高濃度のペリセア®とエルカラクトンを配合
200mL
¥2,500</p> |
| <p>クリアメイクピース5
Kiwami 2
18-MEA由来成分を高濃度で配合した保湿剤
300mL
¥3,360 (税別)</p> | <p>クリアメイクピース3
まとまり感と理想の手触りを実現する
600g
¥3,200 (税別)</p> |