

髪質改善 トリートメントメニュー

トリートメントは、毛髪のどこに効いているの?!

あなたは自分が使用しているトリートメントが毛髪のどの部分に効果があるのか理解して使っていますか？
この「髪質改善トリートメントメニュー」では、毛髪のどこに効果があるのか製品ごとに一目でわかるように整理し、
お客様の好みや髪の状態に合わせて効果的に組み合わせて使えるメニューを提案しています。

ハリ・コシ・S-S結合

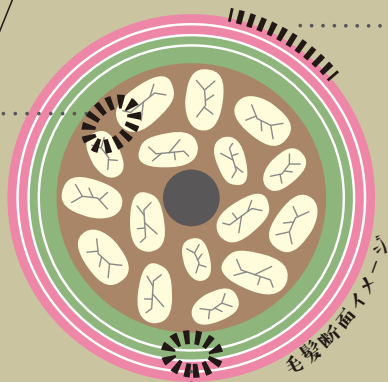
コルテックス外部



MJ MC T 極み1



極みΣ LAβ ウォーターペール



ツヤ・ハリ・コシ

キューティクル表面



MC M G ピース2 ピース3



極み2 極みΣ アルコン ピース4 ウォーターペール

しっとり・ハリ・コシ

コルテックスに近いキューティクル



MJ MC T K G ピース2 ピース3 極み1 極みΣ アルコン LAβ アミノアシッド ピース4 ウォーターペール



株式会社 CUTICULA

〒458-0821 名古屋市緑区鳴海町尾崎山43-698 TEL.052-627-0025

教育用資料
(無断転載禁止)

PRODUCTS

キューティクル表面補修

コルテックスに近いキューティクル補修

コルテックス外部補修



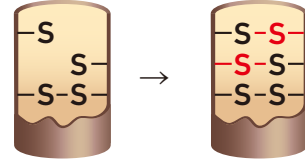
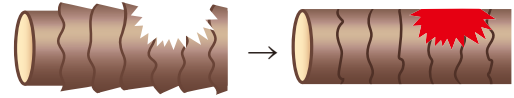
MJ

カール・パーマ専用 pH 4.5

ハイドロフォビック クリアメイクピース5
KIWAMI-3 C/B MJ
500mL ¥5,000 (税込 ¥5,500)

主な成分

トステア ■ ■
高分子活性ケラチン ■



効果

S-S結合をサポートするので、髪の毛の弾力をアップし保湿効果を維持します。還元剤に加えることで、手触り感やカールのリッジがアップし、ダメージによるビビリも予防します。



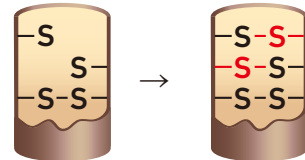
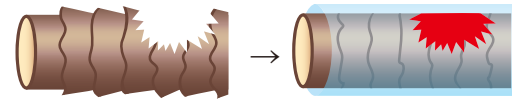
MC

カラー専用 pH 4.5

ハイドロフォビック クリアメイクピース5
KIWAMI-3 C/B MC
500mL ¥5,000 (税込 ¥5,500)

主な成分

マレイン酸ポリマー ■
エラブレックス ■ ■
高分子活性ケラチン ■
トステア ■ ■



効果

S-S結合と架橋をサポート。髪の毛の表面を疎水化しキューティクルを補修しながら、保湿効果とツヤ感をアップ。ブリーチによる髪の毛の軟化や、ダメージによるビビリも予防します。

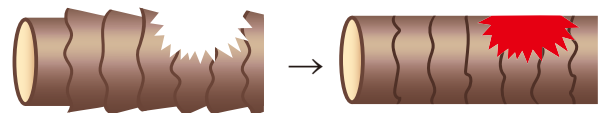


T

ケミカルリングボンドウォーター T
50mL ¥4,100 (税込 ¥4,510)

主な成分

エラブレックス ■ ■



効果

エラブレックス (内部補修成分) は、有効成分と保湿・補修成分を同時進行で毛髪内部まで浸透させ、短時間でハイクオリティな質感を実現します。また、S-S結合 (架橋) をサポートすることにより、軟化を防ぎハリコシが出ます。

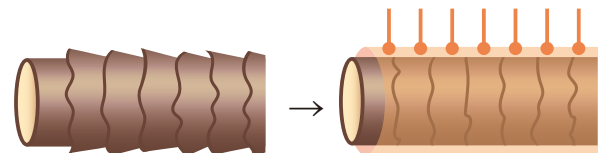


M

ケミカルリングボンドウォーター M
50mL ¥4,800 (税込 ¥5,280)

主な成分

リピジュア ■



効果

リピジュアは細胞を守る成分に似た人工成分 (ポリマー)。ヒアルロン酸の2倍の保湿性で毛髪をダメージや乾燥から守ります。水で洗い流しても落ちにくく、しっかりと保湿するため、キューティクルのはがれを防ぐ効果が期待できます。

PRODUCTS

キューティクル表面補修

コルテックスに近いキューティクル補修

コルテックス外部補修

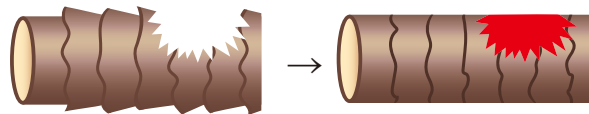


K

ケミカリングボンドウォーター K
50mL ¥3,500 (税込価格 ¥3,850)

主な成分

高分子活性ケラチン



効果

高分子活性ケラチンが、疎水性相互作用やイオン結合によって立体的にダメージホールに吸着し、抜け出したタンパク質を補うとともに、キューティクルにコシとツヤを与えます。

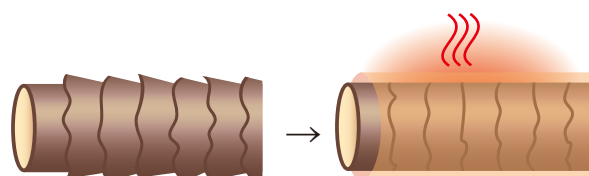


G

ケミカリングボンドウォーター G
50mL ¥3,500 (税込価格 ¥3,850)

主な成分

γ-ドコサラクトン



効果

熱を加えることでエルカラクトンを髪に密着させ、髪のうちねりやハリコシなどを持続的に改善し、キューティクルを美しく整えます。特に加齢による髪質の変化やダメージに大きな効果が期待できます。



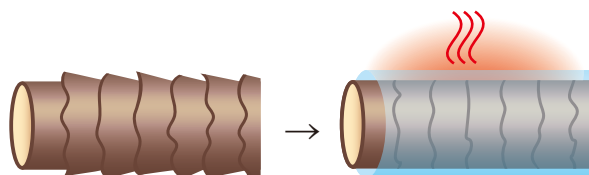
ピース 2

ハイドロフォビック クリアメイクピース2
200mL ¥2,500 (税込 ¥2,750)
500mL レフィル ¥4,300 (税込 ¥4,730)

主な成分

γ-ドコサラクトン

カチオン18-MEA



効果

熱を加えることでうねりや絡まりを持続的に抑えて、柔軟性と滑らかな感触を与えます。



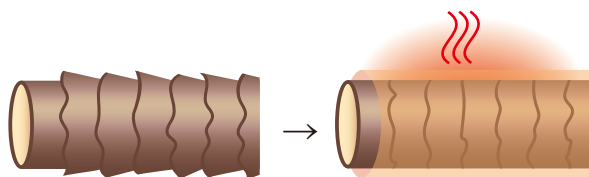
ピース 3

ハイドロフォビック クリアメイクピース3
600g ¥4,200 (税込 ¥4,620)
1,000g レフィル ¥5,800 (税込 ¥6,380)

主な成分

γ-ドコサラクトン

メドウフォーム-δラクトン



効果

水と油両方に親和性を持ち、肌バリア機能改善、毛髪補修、保湿効果がある疎水性コンディショナー。まとまり感を向上し、軽くて柔らかな手触りにします。縮毛矯正のビビリ予防にもなります。

PRODUCTS

キューティクル表面補修

コルテックスに近いキューティクル補修

コルテックス外部補修

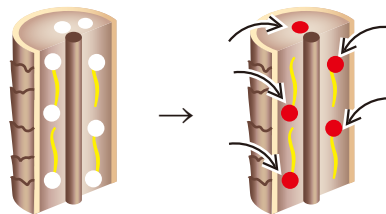


KIWAMI-1 超美髪

ハイドロフォビック クリアメイクピース5
KIWAMI-1
300mL ¥3,360 (税込 ¥3,696)
1000mL レフィル ¥10,000 (税込 ¥11,000)

主な成分

ペリセア® ■ ■



効果

肌バリア機能の改善、毛髪補修、保湿、ヘアコンディショニング効果があり、縮毛矯正のビビリ予防にもなります。

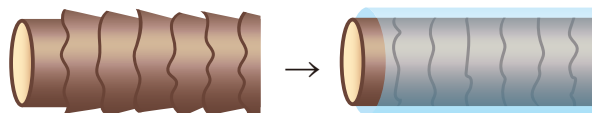


KIWAMI-2 超手ざわり

ハイドロフォビック クリアメイク ピース5
KIWAMI-2
300mL ¥3,360 (税込 ¥3,696)
1000mL レフィル ¥10,000 (税込 ¥11,000)

主な成分

カチオン18-MEA ■



効果

疎水性を高め、保湿作用で艶やかなめらかな質感をキープします。

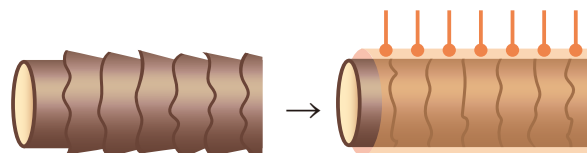


シグマ KIWAMI-Σ 超艶

ハイドロフォビック クリアメイク ピース5
KIWAMI-Σ
1,000mL ¥8,000 (税込価格 ¥8,800)

主な成分

セラック ■
マレイン酸ポリマー ■
レブリン酸 ■
加水分解ケラチン ■ ■



効果

熱を加えることでセラックが透明な皮膜を形成し、その光反射率が高いため、髪に圧倒的なツヤとハリを与えます。またセラック以外の3つの有効成分が熱や摩擦などのダメージを軽減し、滑らかでハリコシを与えます。

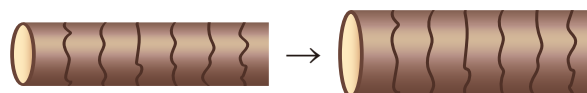


アルカリコンディショナー

ミライ アルカリコンディショナー
1000g ¥4,800 (税込 ¥5,280)

主な成分

アルギニン ■ ■
カチオン界面活性剤 ■



効果

酸熱系トリートメントや酸性系ストレートで硬くなった髪を徐々に柔らかくしていきます。

PRODUCTS

キューティクル表面補修

コルテックスに近いキューティクル補修

コルテックス外部補修



LAβ

ハイドロフォビック クリアメイク
KIWAMI-3 C/B LAβ
1,000g ¥8,000 (税込 ¥8,800)

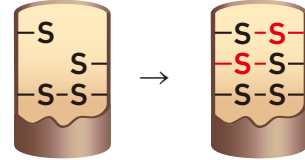
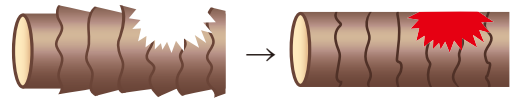
主な成分 pH 4.45

レブリン酸

APP ※1

高分子活性ケラチン

※1 カルボキシメチルシステインリン



効果

S-S結合と架橋をサポート。髪の毛の表面を疎水化し、キューティクルを補修しながら保湿効果とツヤ感をアップします。ブリーチによる髪の毛の軟化や、ダメージによるビビリも予防。専用2液（バッファープロム酸）が必要です。



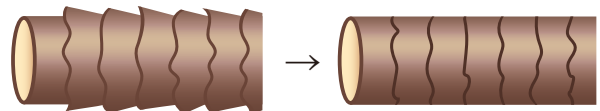
アミノアシッド

万能型レブリン酸 pH 4.5

ハイドロフォビック アミノアシッド EX
1,000mL ¥2,500 (税込 ¥2,750)
5,000mL ¥10,500 (税込 ¥11,550)

主な成分

レブリン酸



効果

希釈タイプで万能型のレブリン酸です。アルカリを除去し、水素結合のサポートをします。



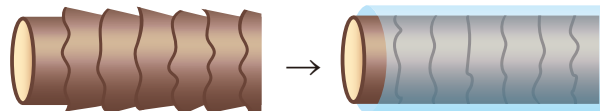
ピース 4

ハイドロフォビック クリアメイクピース4
100mL ¥2,450 (税込 ¥2,695)

主な成分

アルガンオイル、シア脂油、
マカデミア種子油、ホホバ油、
アボガド油等14種類 ※

※ マカデミア種子油、ブドウ種子油、アルガニアスピノサ核油、ヒマワリ種子油、メドウフォーム油、コメ胚芽油、ヘーゼルナッツ油、シア脂油、アボカド油、ホホバ種子油、ツバキ種子油、アーモンド油、月見草油、カニナバラ果実油:保湿成分



効果

髪の毛の収まり、絡まり、艶感をアップして、なめらかな手触りにします。



ウォーターベール

ハイドロフォビック クリアメイク KIWAMI-3
C/B W ケミカルリングボンドウォーター®
ウォーターベール
200mL ¥2,450 (税込 ¥2,695)

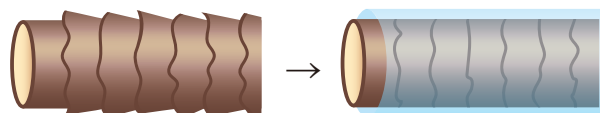
主な成分

パルミトイルジペプチド-18

ベタイン

植物エキス ※1

※1 オトギリソウ花/葉/莖エキス、カミツレ花エキス、フユボダイジュエキス、トウキンセンカ花エキス、ヤグルマギク花エキス、ローマカミツレ花エキス



効果

髪の毛の表面に被膜をつくり、保湿成分と補修成分がラップ作用で内側に浸透。疎水性が高まり髪が自然に収まります。また髪に残留した金属成分を排出する（キレート）効果もあり、頭皮や髪の毛の酸化を防ぎます。

INDEX / 髪質改善トリートメントメニュー

髪質改善トリートメント >>> 7ページ上段へ

パサツキや広がりを改善したい



艶、ハリ、コシを出したい



ストレート施術をしながら髪質改善 >>> 7ページ下段へ

普通毛～ダメージ毛の場合



毛先がハイダメージ毛の場合



微還元トリートメント >>> 8ページ上段へ

ブリーチ毛の場合



普通毛～ダメージ毛の場合



システムトリートメントメニュー >>> 8ページ下段へ

さっぱり仕上げ



しっとり仕上げ



極艶仕上げ



髪質改善トリートメント

髪質改善トリートメント	
パサツキや広がりを改善したい	艶、ハリ、コシを出したい
<p>メニュー価格 10,000～15,000円 施術時間 約60分</p> <p>コスト S 約1,470円 M 約1,790円 L 約2,030円</p>	<p>メニュー価格 10,000～15,000円 施術時間 約60分</p> <p>コスト S 約1,880円 M 約2,200円 L 約2,440円</p>
<p>前処理にMJ、毛先にピース3を塗布 ↓ LAβと、M+G [各5プッシュ] を塗布し加温 ※スチーマーで40～45℃、15分 ※ホットキャップで15分 ↓ 水洗・シャンプー ↓ KIWAMI-1を10～15プッシュ、KIWAMI-2を10～15プッシュ、ピース3を3～5プッシュ重ね付けて全体になじませる ↓ 水洗し、チェンジリンス後さらに水洗 ↓ ピース4を付けてツインブラシで、毛先はロールブラシでブロー後、アイロン仕上げ</p>	<p>前処理にMJを塗布 ↓ アルカリコンディショナー+ LAβ [1:1] + T + K + G [各2プッシュ] 塗布し加温 ※スチーマーで40～45℃、15分 ※ホットキャップで15分 ↓ 水洗・シャンプー ↓ KIWAMI-1を10～15プッシュ、KIWAMI-Σを10～15プッシュ、ピース3を3～5プッシュ重ね付けて全体になじませる ↓ 水洗し、チェンジリンス後にさらに水洗 ↓ ピース4を付けてブロードライ ↓ カールアイロン仕上げ</p>
ストレート施術をしながら髪質改善	
普通毛～ダメージ毛の場合	毛先がハイダメージ毛の場合
<p>メニュー価格 15,000～20,000円 施術時間 約90分</p> <p>コスト S 約1,370円 M 約1,850円 L 約2,015円</p>	<p>メニュー価格 15,000～20,000円 施術時間 約90分</p> <p>コスト S 約1,470円 M 約1,950円 L 約2,165円</p>
<p>前処理に毛先や生え際にKIWAMI-1とMJを付ける ↓ mirAI ストレート + プラスストレート [1:1] を全体に塗布し加温 ※スチーマーで40～45℃、15分 ※ホットキャップで15分 ↓ ストレートチェック後、水洗 しっかりタオルドライをして、ピース2とMJを塗布 ↓ ツインブラシでキューティクルを整え100%ドライに190℃でアイロンスルー ↓ mirAI2を付け15～20放置し水洗 ↓ その後、システムトリートメント</p>	<p>前処理にKIWAMI-1とMJ、毛先にはピース3を付ける ↓ mirAI ストレート + プラスストレート [1:1] を全体に塗布し加温 ※スチーマーで40～45℃、15分 ※ホットキャップで15分 ↓ ストレートチェック後、水洗 しっかりタオルドライをして、ピース2とMJを塗布 ↓ ツインブラシでキューティクルを整え100%ドライに190℃でアイロンスルー ↓ mirAI2を付け15～20放置し水洗 ↓ その後、システムトリートメント</p>

微還元トリートメント

ブリーチ毛の場合	普通毛～ダメージ毛の場合
メニュー価格 13,000～18,000円 施術時間 約90分	メニュー価格 13,000～18,000円 施術時間 約90分
コスト S 約1,900円 M 約2,490円 L 約2,960円	コスト S 約1,900円 M 約2,470円 L 約2,960円
前処理にKIWAMI-1とMJを塗布 ↓ mirAI ストレート + LAβ [15～20%] + M + G [各5プッシュ] を入れ、根元以外に塗布し加温 ※スチーマーで40～45℃、15分 ※ホットキャップで15分 ※水に濡れただけでテロテロになるような状態の ↓ 毛は常温で15分放置 水洗、軽くシャンプー ↓ KIWAMI-1を10～15プッシュ、ピース3を適量重ね付ける ↓ 水洗し、チェンジリンス後にさらに軽く水洗 ↓ ピース4を付け、ツインプラシ後、150～160℃のアイロン仕上げ ↓ mirAI2を全体に付けて3～5分放置 ↓ 水洗し、軽くシャンプー ↓ KIWAMI-1を10～15プッシュ、KIWAMI-2を10～15プッシュ、ピース3を適量重ね付ける ↓ 水洗し、チェンジリンス後にさらに軽く水洗	前処理にKIWAMI-1とMJを塗布 ↓ mirAI ストレート + LAβ [15～20%] + M + G [各5プッシュ] を入れ、根元以外に塗布し加温 ※スチーマーで40～45℃、15分 ※ホットキャップで15分 ↓ 水洗、軽くシャンプー ↓ KIWAMI-1、10～15プッシュ、ピース3を適量重ね付ける ↓ 水洗し、チェンジリンス後にさらに軽く水洗 ↓ ピース2を付け、ツインプラシ後、160～180℃のアイロン仕上げ ↓ mirAI2を全体に付けて3～5分放置 ↓ 水洗し、軽くシャンプー ↓ KIWAMI-1を10～15プッシュ、KIWAMI-2を10～15プッシュ、ピース3を適量重ね付ける ↓ 水洗し、チェンジリンス後にさらに軽く水洗

システムトリートメントメニュー

さっぱり仕上げ	しっとり仕上げ	極艶仕上げ
メニュー価格 3,000～5,000円 施術時間 約5分	メニュー価格 3,000～5,000円 施術時間 約5分	メニュー価格 3,000～5,000円 施術時間 約5分
コスト S 約170円 M 約400円 L 約415円	コスト S 約200円 M 約430円 L 約460円	コスト S 約190円 M 約430円 L 約450円
シャンプー後、中間～毛先にKIWAMI-1とKIWAMI-2を各10～15プッシュ重ね付ける ↓ さらにピース3を中間～毛先に3～5プッシュ重ね付けて揉み込む ↓ すすいでチェンジリンス、水洗	シャンプー後、中間～毛先にKIWAMI-1とKIWAMI-2を各10～15プッシュ重ね付ける ↓ さらにLAβを中間～毛先に3～5プッシュ重ね付けて揉み込む ↓ すすいでチェンジリンス、水洗	シャンプー後、根元以外にKIWAMI-1を10～15プッシュ、KIWAMI-Σ [3倍希釈] 10～15プッシュ、KIWAMI-2を10～15プッシュ塗布 ↓ さらにピース3を全体に3～5プッシュ重ね付けて揉み込む ↓ 水洗しチェンジリンス ↓ ブロードライまたはアイロン仕上げ